

ANIVERSARIO



ENTRENARANJOS
INTERNATIONAL SCHOOL

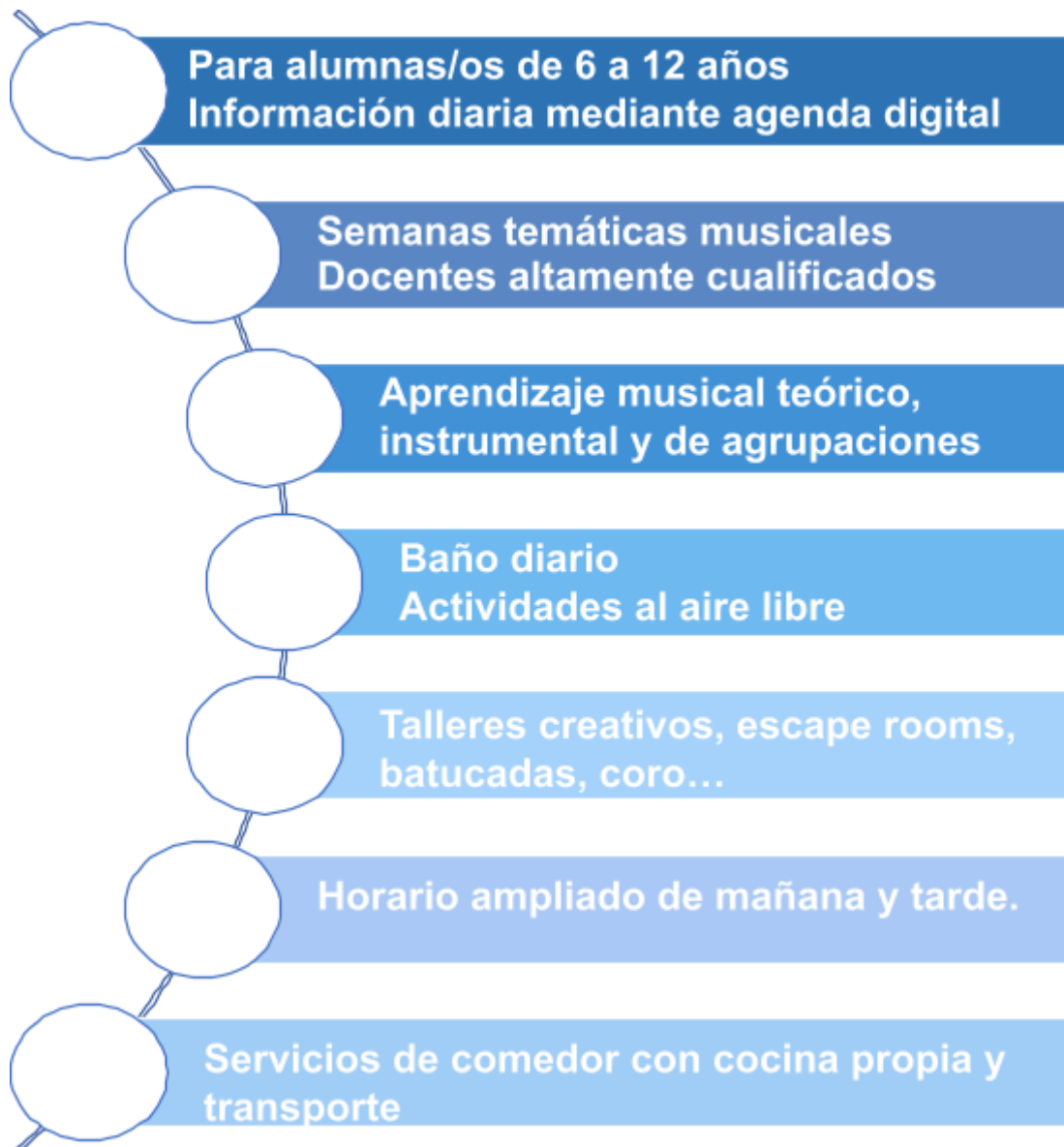
Curso de verano 2025
Entremúsica

La música como idioma universal



Entrenaranjos International School ofrece para julio un programa educativo estival de inmersión musical, lúdico, con aprendizajes y actividades de ocio para los alumnos/as del colegio y para alumnado externo al centro.

El entorno natural y el trato cercano y familiar de todo el personal del centro, crean un ambiente ideal para que vuestros hijos e hijas se diviertan y disfruten con todas las actividades del curso de verano mientras evolucionan en el ámbito musical.





- Del 23 de junio al 25 de julio.
- Contratación por semanas (sucesivas o alternas).
- Horario de 9:00 a 17:00 (día completo con comedor)
- Horario extra de mañana: 7:30-9:00
- Horario extra de tarde: 17:00-19:00

JULIO
2025

AMPLIO
HORARIO

Actividades y Metodología

Si en algo queremos que se caracterice nuestro campus, es por la manera en la que fusionamos los conocimientos musicales, con las ganas de pasarlo bien. Y es que combinamos el aprendizaje del instrumento o, con agrupaciones, que suele ser más motivador para ellos y además es muy enriquecedor.

Además, sabemos el problema que es para muchos músicos llevar el ritmo y estudiarlo, así que lo hemos integrado de una manera mucho más lúdica, con sesiones de batucada, lo que les ayudará a aprender ritmos nuevos, a medir mejor y sobre todo a pasarlo muy bien.

Todas las semanas tendremos una temática diferente, Mulán, Hércules, Piratas del caribe, La sirenita y Harry Potter, todas las actividades semanales irán relacionadas con la temática.

El objetivo es motivar a los alumnos y alumnas para que sean activos y protagonistas de sus propios aprendizajes.



Cada día, en la primera sesión de la mañana, se realizan ejercicios al aire libre y juegos, aprovechando que la temperatura es adecuada. También, dedicamos un espacio para las tareas de verano y la lectura. Además, tendremos sesiones semanales de teoría musical, donde podremos resolver dudas y explicar nuevos conceptos.

Todo esto es posible, gracias al equipo con el que contamos, profesores profesionalmente cualificados, con mucha carrera en el mundo de la interpretación, pero sobre todo en el docente, y lo más importante, con ganas de crear un ambiente familiar, cercano y divertido.

Y por supuesto...

!!! Nos bañaremos todos los días en la piscina!!!





Los contenidos, las actividades del curso y los diferentes talleres son adaptados a las edades de los grupos para potenciar la participación, la autonomía personal y favorecer el desarrollo integral de los niños y niñas.

DOSSIER TEÓRICO
MUSICAL SEMANAL
INCLUIDO



Instalaciones

- > Aulas con amplios ventanales que aportan iluminación natural y garantizan la correcta ventilación.
- > Climatización en todas las clases.
- > Patios diferenciados por etapas.
- > Piscina.
- > Aulas de música con piano.
- > Campos de fútbol, pistas de basket.
- > Pabellón deportivo cubierto.
- > Pinada con zona de pícnic.
- > Comedores diferenciados por etapas.



Uso de las piscinas

La hora del baño es uno de los momentos del día más esperado y disfrutado por las niñas y niños.

El centro dispone de dos piscinas: una en el edificio de Educación Infantil (con muy poca profundidad) y otra en el edificio de Educación Primaria. Ambas piscinas están ubicadas en recintos cerrados con sistemas de seguridad para controlar el acceso de los menores.

Como medida de seguridad, el uso de la piscina se realiza por turnos. Cada grupo/clase tiene su tiempo diario especificado en el horario semanal. **Todos los turnos de piscina están supervisados por varios docentes**





Actividades musicales

Entremúsica ofrece al alumnado tanto **clases individuales de instrumento**, como **clases grupales**. Las individuales tienen una duración de 40 minutos semanales, y están divididas en varias sesiones de 20 minutos cada una. Estas clases servirán para seguir con el programa que el alumnado esté haciendo en su escuela de música o colegio o, si el alumno/a lo prefiere, el profesor/a le podrá asignar una nueva partitura, siempre que sea dentro del nivel instrumental del alumno/a y que el docente considere la pieza como adecuada.

Por otra parte, las grupales se ofrecen dos días a la semana y tienen una duración de 45 minutos. Las clases grupales se dividirán en grupos de instrumentos y edades. Cada grupo tendrá asignada una pieza, la cual será tocada en el concierto de final de ciclo.

El alumnado deberá traer su instrumento al centro para llevar a cabo dichas clases, menos el alumnado de piano, ya que el centro proporciona el instrumento.

Por otra parte, tendremos clases de coro las cuales se impartirán todos los días y además dos sesiones semanales de batucada.

Todas las clases serán impartidas por profesionales de cada instrumento y con experiencia en el sector educativo.

Dentro del campus incluimos varias sesiones semanales para desarrollar el lado más creativo de nuestro alumnado, con talleres para crear instrumentos, colorear y sacar nuestro lado más artístico.

Por último, sabemos lo importante que es fomentar la lectura y poder hacer los deberes de verano y por ello también ofrecemos un espacio de dos sesiones semanales dedicadas exclusivamente a la lectura y a los deberes.





Los contenidos, las actividades del curso y los diferentes talleres son adaptados a las edades de los grupos para potenciar la participación y favorecer el desarrollo integral de los niños y niñas . El centro otorgará a cada alumno y alumna un dossier de teoría musical.



Comedor

En el momento de la comida se desarrollan muchos aprendizajes que marcarán el desarrollo del niño/a. El contacto con nuevos sabores y texturas, la ampliación de gustos y preferencias y el afianzamiento de hábitos saludables y buenas costumbres ayudarán a los niños y niñas a crecer sanos y a desarrollar estilos de vida saludables.

El centro dispone de servicio de comedor escolar con cocina propia.

El departamento de alimentación elabora menús equilibrados y saludables de acuerdo con las necesidades nutricionales de los alumnos en cada etapa (menús diferenciados por etapas), con posibilidad de adaptarlos en casos especiales (intolerancias, alergias, dietas especiales...).

Además, con el fin de acercar a los alumnos de otras culturas y conocer su gastronomía, durante el curso de verano hay días internacionales con menús típicos de otros países.

Los niños siempre están supervisados y atendidos por los docentes durante el tiempo de comedor.

Transporte

Para facilitar el acceso al centro, disponemos de un servicio de transporte con varias rutas adaptables a las necesidades de cada familia.

El equipo de monitores de autobús está formado por personal del centro.

Todos los vehículos cuentan con las pertinentes medidas de seguridad, incluyendo cinturones de seguridad instalados en cada asiento.



¡Diviértete en nuestro campus musical!

¡¡TE ESPERAMOS!!